

# Devis technique



VILLE D'ALMA  
SPECTACLES



VILLE D'ALMA  
SPECTACLES

### INFORMATIONS GÉNÉRALES

NOM DE LA SALLE : Salle Michel-Côté  
850, avenue Bégin Sud, Alma

NOM DIFFUSEUR : Ville d'Alma spectacles  
Service des loisirs et de la culture

RESPONSABLE :

COMMUNICATION: Mme Stéphanie Girard, communications et développement  
[stephanie.girard@ville.alma.qc.ca](mailto:stephanie.girard@ville.alma.qc.ca)  
Bur. : 418 669-5001, ext. 5300  
Cell. : 418 720-1904

DIRECTION TECHNIQUE : M. Martin Auger, directeur technique  
[martin.auger@ville.alma.qc.ca](mailto:martin.auger@ville.alma.qc.ca)  
Bur. : 418 669-5001, p. 5133  
Cell. : 418 719-1163

## INFORMATIONS GÉNÉRALES [SUITE]

CHEF SONORISATEUR : M. Carl C. Langevin  
[Carl.langevin13@gmail.com](mailto:Carl.langevin13@gmail.com)  
Cell : 418 668-3588

CHEF ÉCLAIRAGISTE : M. Hendrick Crépin  
[hcrepin38@gmail.com](mailto:hcrepin38@gmail.com)  
Cell : 418 476-1083

BILLETTERIE : Mme Barbara Côté, responsable  
[almaspectacles@ville.alma.qc.ca](mailto:almaspectacles@ville.alma.qc.ca)

RESPONSSABLE DE SALLE : Mme Geneviève Boucher  
[genevieve.bouche@ville.alma.qc.ca](mailto:genevieve.bouche@ville.alma.qc.ca)  
Cell : 418-719-8958

Site Ville d'Alma Spectacles : <https://www.almaspectacles.com/>

CAPACITÉ : 772 sièges Salle: 738  
Balcons: 34

LOGES PLATEAU : 2 loges 8' x 13' 4 personnes  
1 loge 13' x 15' 8 personnes

LOGES SOUS-SOL : 2 loges 8' x 13' 4 personnes  
1 loge 13' x 15' 8 personnes

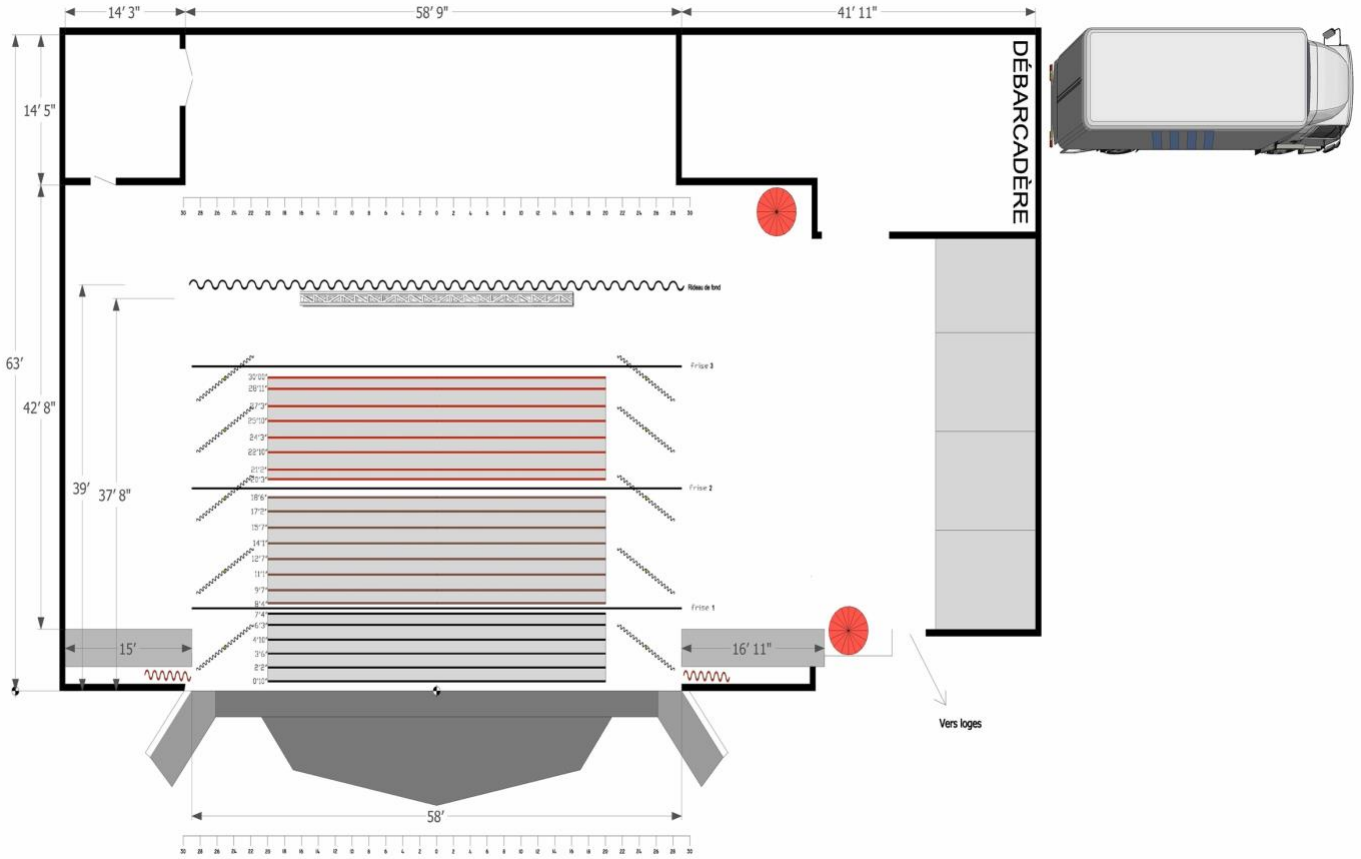
ÉQUIPEMENT Cabinet, douches, évier, miroirs, éclairage vanité.  
DANS LES LOGES : Grande loge plateau munie d'un réfrigérateur, micro-ondes, fer à repasser, planche à repasser et cafetière

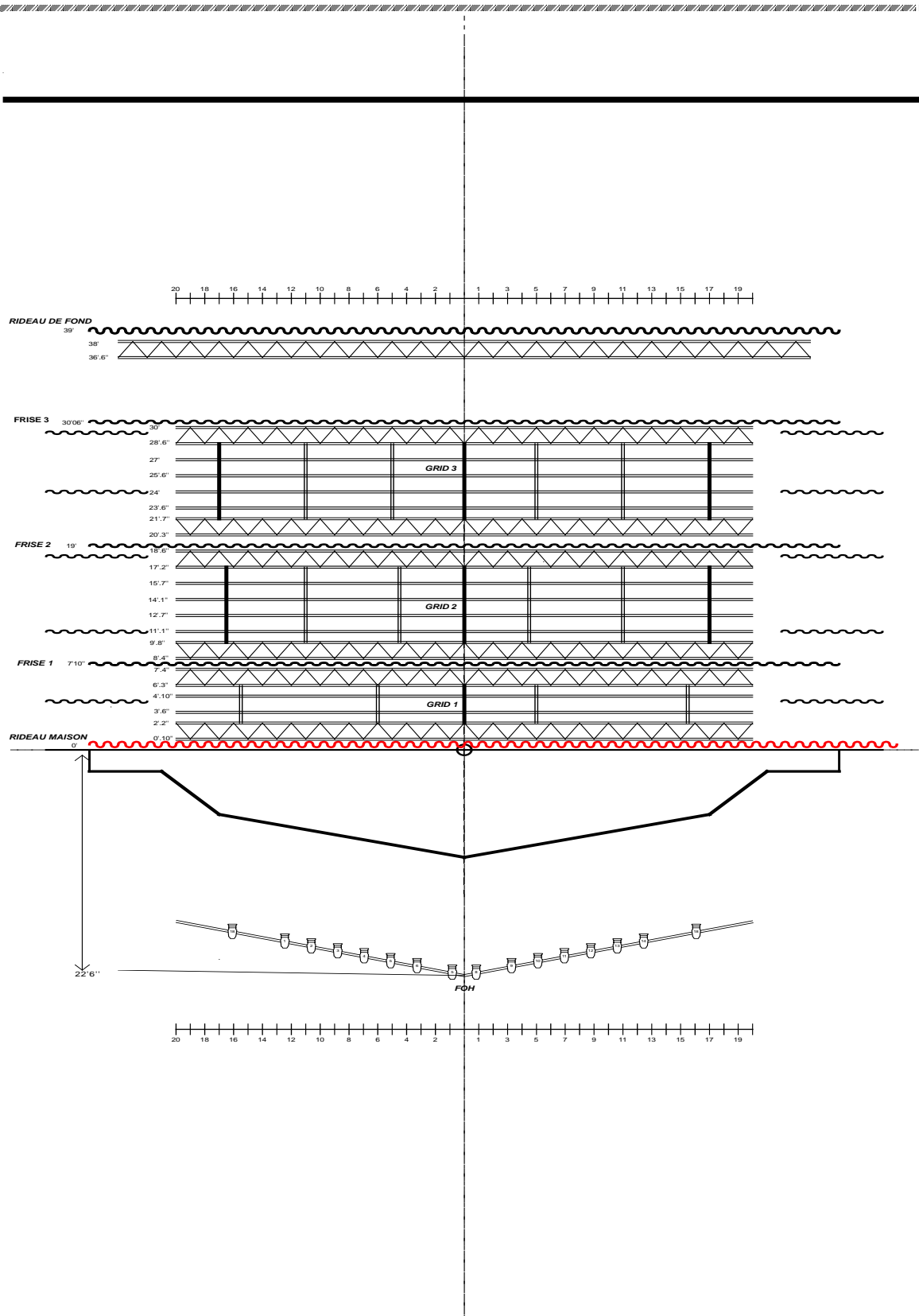
## PLATEAU

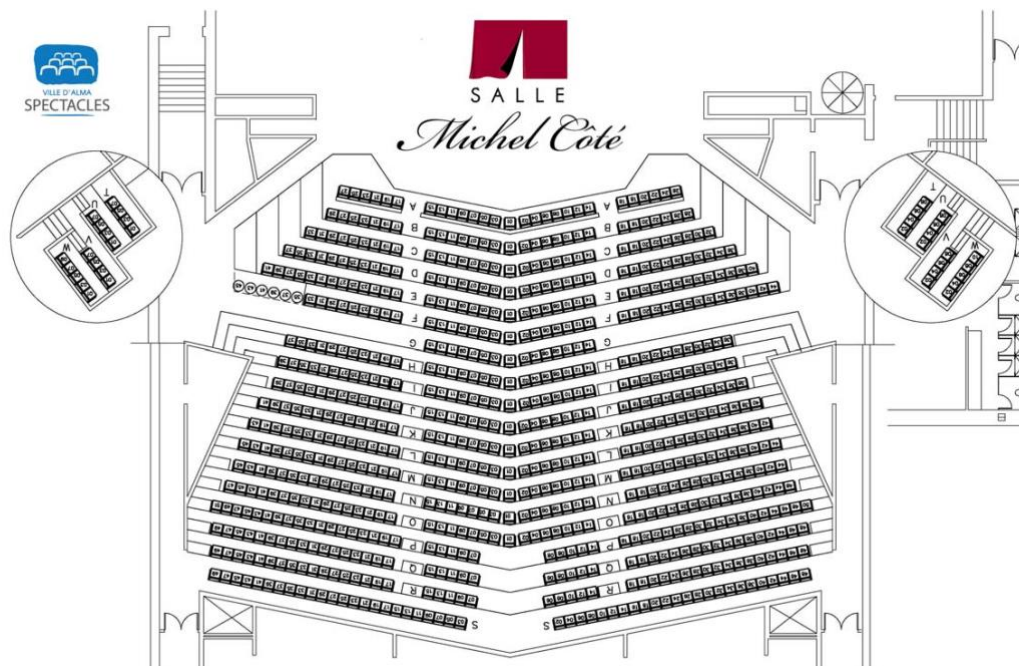
SCÈNE : À l'italienne non ajustable

Cadre scène :	58'2" largeur	17' hauteur
Dimension scène :	40' largeur	38' profondeur
Proscenium:	46' largeur	7' profondeur
Arrière scène :	58' largeur	24' profondeur
Coulisse côté jardin	15' largeur	44' profondeur
Coulisse côté cour	31'6" largeur	44' profondeur
Surface du plateau :	Marmoleum	

DISTANCE DU POINT O :	Au rideau-fond	38'
	Au lointain	63'
	Au devant du proscenium	10'







### Aire de déchargement

DISTANCE PAR RAPPORT AU PLATEAU	Direct
HAUTEUR DU QUAI	54"
RAMPE D'ACCÈS DISPONIBLE	

	LARGEUR	HAUTEUR
DIMENSIONS DE LA PORTE D'ACCÈS	96"	96"
CAPACITÉ PORTE :		
VERS LA SCÈNE	96"	96"
VERS LES LOGES	46"	78"

### Alimentations électriques disponibles

NOMBRE	AMPÉRAGE/ PHASE	CONNECTEUR	LOCALISATION	TENSION
1 boîte	200/3	CAM	Jardin	600V
1 boîte	100/3	CAM	Cour	600V
1 boîte	250/3	CAM	Cour	600V

### Piano

MARQUE	MODÈLE
Yamaha	Nippon-Gakki serie CF Concert 9 pieds



## Habillage

### Habillage de scène (Non amovible)

RIDEAU PRINCIPAL	TYPE	LARGEUR	HAUTEUR	NOMBRE
Rouge	Électrique	60'	17'	1
Noir (fond)	Manuel	60'	24'	1

FRISES	TYPE	HAUTEUR MAX	DU POINT O	LARGEUR	HAUTEUR
#1	Velours noir sur moteur (16'/min)	35'	8'10"	48'	12'
#2	Velours noir sur moteur (16'/min)	35'	20'10"	48'	12'
#3	Velours noir sur moteur (32'/min)	35'	32'	48'	10'

PENDRILLONS	TYPE	LARGEUR	HAUTEUR	DU POINT O	NOMBRE
Paire #1	Velours noir et coulissant pivotant	12'	30'	4'6"	2
Paire #2	Velours noir et coulissant pivotant	12'	30'	12'6"	2
Paire #3	Velours noir et coulissant pivotant	12'	30'	19'	2
Paire #4	Velours noir et coulissant pivotant	12'	30'	24'6"	2
Paire #5	Velours noir et coulissant pivotant	12'	30'	30'	2

**Habillage de scène (Amovible)**

CYCLO RAMA	DÉTAIL	LARGEUR	HAUTEUR	NOMBRE
Blanc	Amovible	40'	24'	1
Blanc	Amovible	60'	24'	1

TULLE	DÉTAIL	LARGEUR	HAUTEUR	NOMBRE
Noir	Amovible	40'	24'	1

ALLEMANDE	DÉTAIL	LARGEUR	HAUTEUR	NOMBRE
Noir	Amovible sur rail Coulisse Jardin et Cour	13'	24'	2

RIDEAUX	TYPE	LARGEUR	HAUTEUR	NOMBRE
	Velours noir	12'	24'	4
	Velours noir	15'	12'	1
	Velours noir	17'	8'	1
	Velours noir	25'	8'	2
	Velours noir	8'	8'	2

FRISES DE PONTS	TYPE	LARGEUR	HAUTEUR	NOMBRE
	Velours noir	56'	24''	1
	Velours noir	40'	20''	1
	Velours noir	20'	24''	2

SYSTÈME AUTOPORTANT	TYPE	LARGEUR	HAUTEUR	NOMBRE
	Rideau velours noir	13'	12'	4
	Base			5
	Poteau vertical		7' à 12'	5
	Poteau horizontal	7' à 12'		4

## Praticables

PANNEAUX	TYPE	LARGEUR	LONGUEUR	NOMBRE
	Panneau 3''	4'	8'	18
	Panneau 3''	2'	8'	2

PATTES	TYPE	HAUTEUR	NOMBRE
	Carrée 2''	4''	8
	Carrée 2''	8''	78
	Carrée 2''	12''	16
	Carrée 2''	16''	104
	Carrée 2''	24''	24
	Carrée 2''	32''	15
	Carrée 2''	36''	90

JUPES	TYPE	HAUTEUR	LONGUEUR	NOMBRE
	Velours noir à Velcro	6''	12'	2
	Velours noir à Velcro	8''	12'	2
	Velours noir à Velcro	12''	12'	2
	Velours noir à velcro	16''	12'	2
	Velours noir à velcro	24''	12'	2
	Velours noir à velcro	36''	16'	2

## Sacs de sable

NOMBRE	POIDS
12	12 Kg

## Eclairage

### Alimentations électriques disponibles

NOMBRE	USAGE	AMPÉRAGE/ PHASE	CONNECTEUR	LOCALISATION	TENSION
1 boîte	Branchement t accueil	200/3	CAM	Jardin	600V
1 boîte	Système maison	250/3	CAM	Cour	600V

### Console

ETC Express 48/96
Télécommande ETC RRFU
Protocole DMX512
Connexion MIDI
2 Univers DMX512

### Branchements DMX512

Régie FOH	2 Univers (Maison et Accueil)
Jardin	2 Univers (Maison et Accueil)
Cour	1 Univers (Maison 1)
Grid 1 ,2 et 3	1 Univers (Maison 2)

### Gradateurs

Protocole	DMX 512	
-----------	---------	--

Emplacements circuits	Nombre	Puissance
FOH	14	6 kW
	6	2,4 kW
Saignées	4	6 kW
Grille 1	24	2,4 kW
Grille 2	24	2,4 kW
Grille 3	24	2,4 kW
Plancher	42	2,4 kW

## Projecteurs

### Découpe FOH (Fixes)

MARQUE	GEL FRAME	ANGLE	PUISSANCE	NOMBRE
Robert Juliat	215 mm	15° à 38°	2000 w	14

### Découpe

MARQUE	GEL FRAME	ANGLE	PUISSANCE	NOMBRE
ETC Source 4 Zoom	7" 1/2	25° à 50°	750 w	24
ETC Source 4 Zoom	7" 1/2	15° à 30°	750 w	12
Strand	7" 1/2	36°	1000 w	12

### Fresnels

MARQUE	GEL FRAME	PUISSANCE	NOMBRE
Control Lighting.	7" 1/2	1 000 w	36
Altman	7" 1/2	500 w	18
Kliegl	8"	2 000 w	6

### Par

TYPE	ANGLE	PUISSANCE	NOMBRE
64	Very narrow	1 000 w	12
64	Narrow	1 000 w	12
64	Med	1 000 w	30
64	Wide	1 000 w	18
Barre ACL 64	Very narrow	1 000 w	6
Barre à 6 64	Narrow	1000 w	2
Barre à 6 64	Medium	1 000 w	4

### DEL

MARQUE	TYPE	ANGLE	PUISSANCE	NOMBRE
LC-Group	Wall Washer	15°	36 w	12

### Poursuite

MARQUE	PUISSANCE	NOMBRE
Robert Juliat Marius	1200 w HMI	1

### Autre

MARQUE	TYPE	ANGLE	PUISSANCE	NOMBRE
Control Lighting	Scoop	Med	750 w	4 x Barre à 6 (24)
Kliegl	Scoop	Wide	1000 w	6
Strand Lighting.	Iris 1	Wide	1000 w	6

### Générateur de fumée

NOMBRE	MARQUE	TYPE
1	MDG	ATMOSPHERE
1	MARTIN JEM	HAZER

## SONORISATION

### Alimentations électriques disponibles

NOMBRE	AMPÉRAGE/ PHASE	CONNECTEUR	LOCALISATION	TENSION
1 boîte	100/3	CAM	Cour	600V
<i>Partagé avec l'équipement audio maison</i>				
Distribution électrique Theatrix 100A Triphasée : 8 x TL-4 30A, 8 x U-Ground 15A				

### FOH

#### Pupitre de Son FOH

Soundcraft VI-4
Stage Rack 64 In / 32 Out
FOH Rack 16 I/O Line 16 I/O AES/EBU 3 Mic In
DSP 8 x Lexicon/BSS

#### Systeme de son

MARQUE	MODÈLE	NOMBRE	POSITION
L-Acoustics	ARC II	3	Gauche
L-Acoustics	ARC II	3	Droite
L-Acoustics	SB28	2	
L-Acoustics	108XT	4	Front Fill
L-Acoustics	108XT	2	Balcons
L-Acoustics	108XT	2	Sous Balcons

#### Amplification

MARQUE	MODÈLE	NOMBRE	APPLICATION
L-Acoustics	LA-8	1	ARC II + Sub gauche
L-Acoustics	LA-8	1	ARC II + Sub droite
L-Acoustics	LA-4	1	Front-fill + Balcons gauche
L-Acoustics	LA-4	1	Front-fill + Balcons droite

## Sonorisation scène

### Moniteurs de scène

MARQUE	MODÈLE	NOMBRE	CARACTÉRISTIQU E
L-Acoustics	XT112P	8	Coaxial 90°

### Microphones

MARQUE	MODÈLE	TYPE	NOMBRE
SHURE	SM-58	Dynamique	6
SHURE	SM-57	Dynamique	4
SHURE	Beta 52a	Dynamique	1
SHURE	Beta 91	Condensateur	1
SHURE	Beta 98	Condensateur	3
AKG	C451	Condensateur	3
Realistic	PZM	PZM	1
SHURE	MX418 D/C	Gooseneck	2
Sennheiser	902	Dynamique	1
Sennheiser	904	Dynamique	4
Sennheiser	914	Condensateur	2

### Microphones Sans-Fils

MARQUE	MODÈLE	TYPE	NOMBRE
SHURE	SLX-4	Récepteur	3
SHURE	SLX-2 SM58	RF	3
SHURE	SLX-1	Belt-pack	2
SHURE	Beta 53	Micro Casque	3



### Boîtes d'injection directe

MARQUE	MODÈLE	TYPE	NOMBRE
Apex	ADP1	Passive	4
DOD	275	Active	2
Radial	Pro DI	Passive	6

### Pieds de microphones

MARQUE	MODÈLE	NOMBRE
K&M	Grand	15
K&M	Petit	12
K&M	Atlas	2
K&M	Barre Stéréo	2

### Raccords audio (Snake) (Côté cour)

Radial OX-8J 3 way mic splitter
48 Lignes Numérique et Moniteurs
32 Lignes Analogiques
8 Retours Analogique FOH
12 Lignes X-Stage Jardin vers Cour
4 Retours X-Stage Jardin vers Cour

### **Communication**

8 postes TELEX BP1002 à fil
6 casques Clear-Com
1 Base TELEX Audiocom SPS2000A à fil
1 Base BTR 200 4 Channels sans-fil
3 postes TELEX BTR sans-fils

### **Raccords CAT5e/CAT6/RJ45**

2 liens régie éclairage vers régie son
2 liens régies son vers stage cour
2 liens X-Stage cour vers jardin
2 liens CAT6 régie éclairage à stage cour
2 liens CAT6 régie éclairage à stage jardin

## VIDÉO

### Projecteur

MARQUE	MODÈLE	LUMEN
Epson	Pro L1505U WUXGA	12 000
Lentilles	ELPLM09	ELPLM11

### Caméra

MARQUE	MODÈLE
2X Panasonic	AG-CX350
CANON	XF205

### Mixer Vidéo

MARQUE	MODÈLE	TYPE	ENTRÉES	SORTIES
AMX	ENOVO DVX 2255HD-SP	TOUT-EN-UN MIXER PRESENTATION	6	3

### Matrice Vidéo

MARQUE	MODÈLE	I/O
Kramer	2516	16/16

### Régie FOH

MARQUE	MODÈLE	TYPE	ENTRÉES	SORTIES
Kramer	VP-435	Switcher/Scaler	VGA, Composante, HDMI	HDMI
Kramer	VM-114H2C	Amplificateur de distribution	HDMI, RJ45	2 x HDMI 2 x RJ45

### Régie plateau cour

MARQUE	MODÈLE	TYPE	ENTRÉES	SORTIES
Kramer	VP-435	Switcher/Scaler	VGA, Composante, HDMI	HDMI

### Révision du document

VILLE	Alma
DIFFUSEUR	Ville d'Alma Spectacles
DATE DE MISE À JOUR	MARS 2022
MIS À JOUR PAR	Martin Auger